

スヌーズレン

スヌーズレン (Snoezelen) とは、重度知的障害者を魅了する感覚刺激空間を用いて彼らの内に秘めている可能性を自発的に引き出すツールです。時にはセラピーであったり、学習であったり、リラクゼーションであったりします。先駆者の経験を通して構築された理念でもあります。障害を持つ人でも持たない人でも誰もが受け取りやすい感覚刺激に満たされた物理的環境、そして利用者と支援者が楽しみや安らぎを共有できる雰囲気の中で、利用者が自分で選択して自分を高めることを目指せるものです。

見て感じる！！

バブルチューブ

背の高いアクリルの筒の中を水泡がライトアップされ繰り返し上っていきます。何千色にも変化するライトが部屋を優しく照らし、視覚的に心地よい刺激をもたらします。



触れて感じる！！

光ファイバー



キラキラと輝くさざ波のような光の変化は、ぼんやりと見続けてしまうと美しく、それだけでリラックスする人も少なくありません。安全な細い光のチューブは、手に持ったり体に巻き付けたりその上に寝転んだり光を自在に扱う感覚で楽しむことができます。

感覚を刺激するリラクゼーションルーム

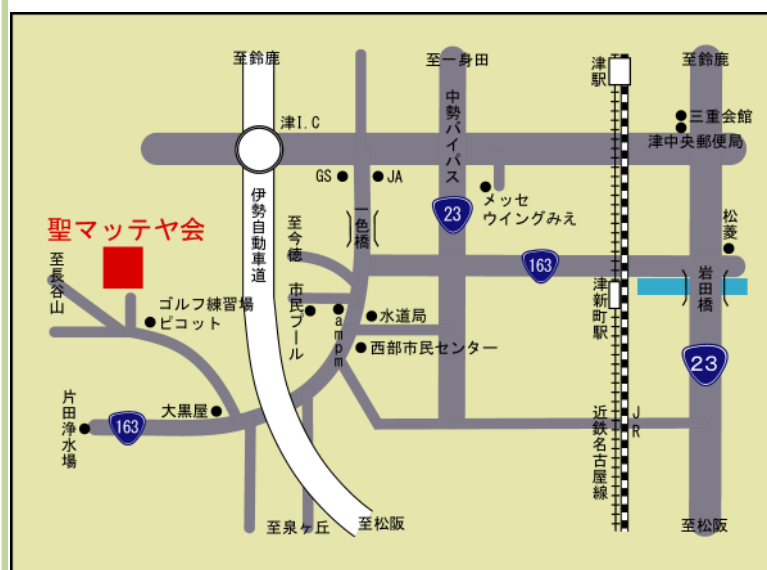


障害者支援施設
聖マッテヤ心豊苑

地域を支える 短期入所棟



アクセス



社会福祉法人 聖マッテヤ会
〒514-0037 三重県津市産品字中之谷 732-1
TEL : 059-237-5000
E-mail : shinpoen2@zvtv.ne.jp
URL : <http://matthias.jp/>

短期入所棟

施設面積

短期入所室	13.50 m ²
自立体験室 (洗面・トイレ・浴室付)	24.37 m ²
感覚療法・交流スペース1	58.86 m ²
感覚療法・交流スペース2	37.38 m ²



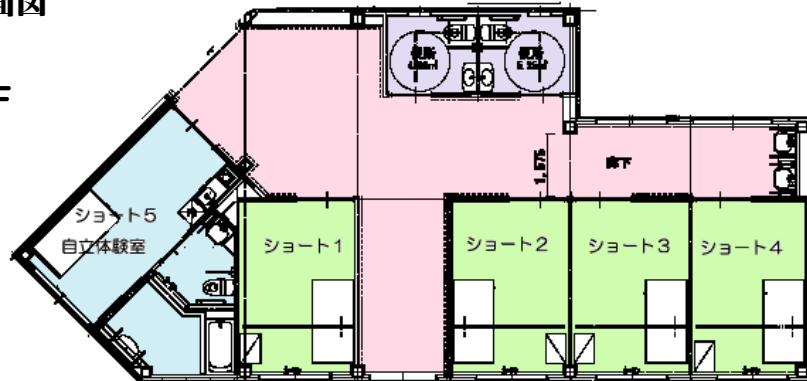
自立生活プログラムなどを受け、部屋を借りて本格的に自立生活を始める前にその練習をする場が「自立体験室」です。



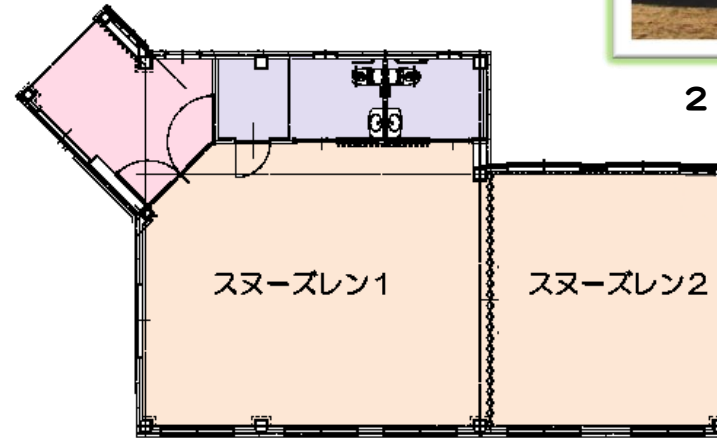
自立体験室

平面図

1F



2F



主要設備

自立体験室

オール電化キッチン、ベッド用移乗リフト、液晶テレビ、チェスト、冷蔵庫

短期入所室

ベッド用移乗リフト、ナースコール、液晶テレビ、チェスト

スヌーズレン

多重感覚環境 (EMS)

その他

- ・全ガラス面UVカットフィルム使用
- ・全室LED照明

短期入所

利用者の意志及び人格を尊重し、利用者の立場に立った適切かつ円滑な短期入所の提供を確保することを目的として、地域に生活されている方を支援させていただきます。



障害者にとって、いきなり地域移行＝一人暮らしを目的にするのでは、不安もあり、想像が付きにくいことです。そこで、最初にこれまでの生活ではできなかったことやしてみたいと希望していることを、自立生活体験室のプログラムを通して体験します。そこで非日常の時間を過ごし、ひとり暮らしや生活のイメージをまず体験することを目的にしています。